

Inscrivez-vous !

Se connecter



Gameblog a besoin de la publicité pour vivre. Merci de désactiver votre bloqueur de pub !

Shin Megami Tensei revisité avec Jean Jacques Rousseau

ou De l'anthropologie dans le jeu de rôle

19h57 | 11 Juillet 2012 | 11
Divers
par Sensui

Signaler

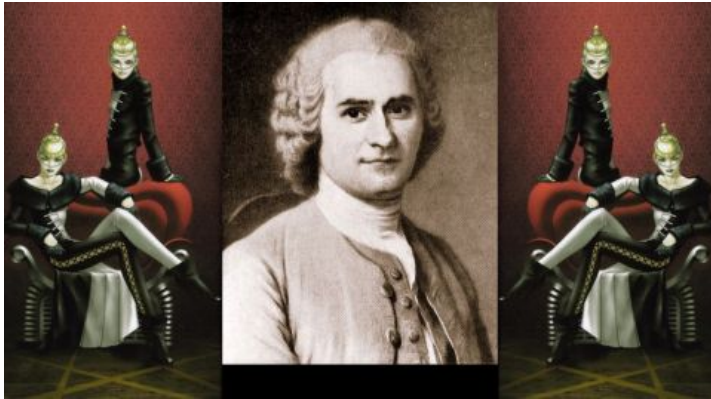
TAGS

Atlus, Katsura Hashino, Philosophie & Jeu Vidéo, RPG, shin megami tensei

OUTILS

GAMEBLOG EST@VOUS

"Ce passage de l'état de nature à l'état civil produit dans l'Homme un changement très remarquable, en substituant dans sa conduite la justice à l'instinct, et donnant à ses actions la moralité qui leur manquait auparavant, il se voit alors forcé d'écouter sa raison avant ses penchants."



Une drôle d'association que je m'apprête à vous soumettre, mais surtout l'occasion pour moi d'essayer de relier deux concept à première vue sans aucun lien, autre que le fait qu'ils me tiennent à cœur.

Atlus a récemment annoncé la sortie du prochain opus de sa série phare : **Shin Megami Tensei**. Le dernier épisode canonique, « *Shin Megami Tensei III Nocturne* » étant quant à lui sorti il y a plus de 9 ans, les fans s'impatientsaient et commençaient même à craindre de ne voir un jour l'arrivé du quatrième acte, cependant que la sortie des jeux dérivés et autres spins off s'enchaîne à grande vitesse (**Devil Summoner**, **Persona**, **Catherine**, **Devil Children** etc...). Cette belle annonce pour le monde du JRPG précède de quelques semaines un autre évènement majeur mais concernant un tout autre média, puisque c'est de littérature qu'il s'agit maintenant. Je parle bien évidemment du tricentenaire de la naissance de Jean Jacques Rousseau dont nous venons de fêter l'évènement le mois dernier (28 Juin 1712 / 28 Juin 2012).

C'est entendu, mais qu'est ce qui peut bien relier un RPG japonais relativement obscure de par chez nous à l'un des plus éminents penseurs Français mort il y a plus de 200 ans ?

Et bien il est de notoriété public (du moins chez les littéraires) d'attribuer à Rousseau l'introduction en littérature de la méthode de pensée dite moderne, renvoyant dos à dos le classicisme dogmatique jusque-là prédominant et le point de vu naturaliste et sceptique introduit par le Jnsnaturalisme. Le point de mire étant pour ce triangle la recherche du bonheur, ce bonheur qui depuis la nuit des temps maintient l'Homme en balance et le fait entré dans l'histoire. De fait c'est aussi ce que nous propose la saga **Shin Megami Tensei** au travers de ses jeux. En prenant place au cœur de l'aventure nous incarnons le premier protagoniste (parfois appelé héros) souvent muet, afin de l'aider dans ses choix cornéliens pour mener l'Humanité à sa plénitude. Premier parallèle avec le combat ardu du philosophe du 18ème siècle.

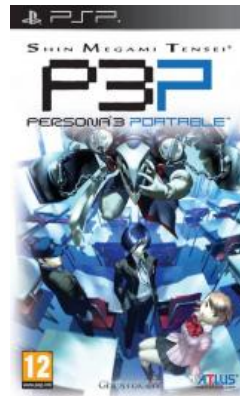
C'est ainsi que dans les trois SMT canoniques, le héros sera à chaque fois amené à bâtir (ou aider à bâtir) une nouvelle société avec ou sans classes en faisant des choix moraux qui auront de grandes conséquences sur la suite des évènements et qui en détermineront les différentes fins possibles. La conscience du joueur sera souvent sollicitée par les aléas narratifs ce qui le forcera à suivre une voie bien précise dans ce fameux triangle d'idées

Aujourd'hui
voir les news du 11/07/12

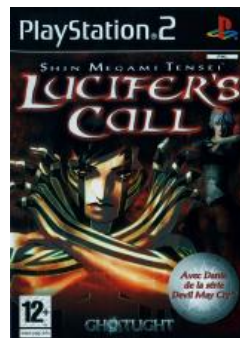
Sociétés :
Atlus

Jeux :
Shin Megami Tensei :
Strange Journey

Acheter sur **DS : Occasion : 77.23€**



Acheter sur **PSP : Neuf : 25.26€
Occasion : 43.00€**



- 70 millions de PS3 dans le monde
- La démo de Rayman Legends le 30 novembr
- Pokédex 3D disponible aujourd'hui sur... iPhone
- BioShock Infinite : l'édition Ultimate Songbir
- Test : New Super Mario Bros. U (Wii U)

> toutes les actus

En direct de la rédac' ! Cliquez pour ouvrir un popup.



vendredi 16 novembre 2012 @ 11:22:08

- 10h45 | | 1 | 3
TOP 5 des Blogs du jour #595 [Jeudi 15/11/12]
- 10h16 | | 5 | 7
A poil rien que pour Gameblog
- 10h15 | | 0 | 0
The Mortal Instruments - la nouvelle saga à la sauce Twilight
- 09h57 | | 10 | 2
Coupable d'avoir critiqué David Cage...
- 09h55 | | 0 | 1
Trailer de GTAV en "Art in Motion"
- 09h30 | | 1 | 6
Quand Ezio Auditeur s'inscrit sur un site de rencontre...
- 08h56 | | 0 | 0
Call of Duty : Black Ops 2 - Le luxembourg sort le grand jeu

vu plus haut et dont Rousseau fait la synthèse dans son formidable essai sur « *L'origine et les fondements de l'inégalité parmi les Hommes* ». Ces trois idéologies appelées respectivement *Neutral*, *Law* et *Chaos* dans les SMT, ayants été théorisées depuis l'antiquité à nos jours pour au moins deux d'entre elles, trouvent donc leurs équivalences dans le mouvement historique réel comme source de nombreux conflits philosophiques, le point de non-retour étant La Révolution. Transposé dans la saga vidéoludique, ce combat d'idées prend la forme de joutes féroces entre les différents protagonistes ayant chacun un alignement à supporter sensé mené vers le bonheur, qui est je le rappelle, à la fois le but essentiellicité de manière direct ou non dans les différents opus et celui de Rousseau.

Le *Chaos*, qui dans SMT peut sous-entendre l'anarchie en première lecture, doit surtout se comprendre comme étant le règne du plus fort, c'est-à-dire le règne de la Nature. C'est le fondement de la pensée Junsaturaliste, "Droit Naturel" chez Rousseau. Ce logiciel place l'homme au centre de la société avec comme seul moteur d'action la rationalité pure et simple. C'est ainsi que le héros du *Chaos* tente par tous les moyens d'assouvir les passions et désirs de ses semblables en répondant à leurs besoins naturels. De même il cherche à les restreindre à l'arbitraire du jugement objectif "Droit positif" chez Rousseau ce qui le met en perpétuel conflit avec le dogme opposé. Un comportement que décrit parfaitement Rousseau lorsqu'il évoque les relations entre les hommes encore primitifs, guidés uniquement par « Mère nature » vers la préservation de soi et la pitié. Souvent dépeint comme rationnel et attentionné, il est intéressant de remarquer que Lucifer est l'avatar de cet alignement dans les premiers SMT, épisodes dans lesquelles l'amour de soi et la recherche des moyens de sa propre conservation sont le mieux montrés du côté du *Chaos*.



Les trois Héros du Chaos

En opposition au *Chaos*, l'alignement *Law*. C'est-à-dire la pensée dogmatique. Dans ce paradigme ou la métaphysique est enracinée, seul le déterminisme divin fait force de loi. Nous sommes ici en présence de la pensée Surnaturalistes ou la passion est étouffée par la vertu et ou la théologie donne sa place à l'individu. Le Roi est Roi parce que Dieu l'a voulu. De cet alignement découle la société de l'Ordre et du Silence ou l'aspiration de l'Homme est canalisée (cela aura été le modèle français durant plus de 10 siècles). La métaphore qui en est faite dans *Shin Megami Tensei* caricature la lecture vétérotestamentaire des écrits bibliques. Ainsi, les adeptes (*Order of Messiah*) œuvrent par la prière et la transcendance à faire descendre des cieux le Messie et la Cité Millénaire (*The Millennium Kingdom* ou *Thousand Year Kingdom* dans le jeu) c'est-à-dire le règne de Jésus Christ dans La Nouvelle Jérusalem appelée aussi La Jérusalem Céleste dans *L'Apocalypse selon Saint Jean* (ou *la Cité sans Classes* de Marx pour les Matérialistes). Le Law héros, dans un prosélytisme endurci cherche à nous séduire dès son illumination avec un discours démagogique mais il est de notre choix de supporter sa cause ou de la réfuter. Cette caricature est poussée à son paroxysme lorsque le Messie lui-même est amené à combattre Dieu... Un combat qui dans l'anthropologie occidentale opposa de la seconde moitié du 18ème siècle à la Révolution, les Philosophes et les Ecclésiastiques. Rousseau quant à lui reste définitivement inclassable et se contente de pointer du doigt les dérives de l'un et de l'autre des deux camps mais aussi par le détour dialectique parvient à dégager une troisième voie.



Shin Megami Tensei : Devil Summoner 2 - Raidou Kuzunoha vs King Abaddon
 Shin Megami Tensei : Devil Summoner 2 - Raidou Kuzunoha vs the Soulless Army
 Shin Megami Tensei : Persona 3 Fes
 Shin Megami Tensei : Devil Summoner 2 : Soul Hackers
 Shin Megami Tensei
 Shin Megami Tensei II



TEST : CATHERINE



PODCAST 210 : RPG JAPS VS RPG OCCIDENTAUX



THÈMA : GAMEBLOG EST À VOUS

- 05h46 | [ARTBOOK-PASSION](#) | 0 | 0
[PROMO] Dragon Dogma à 26€ sur PS3 et 27€ sur XBOX 360
- 04h35 | [Nemesis-8-Sin](#) | 1 | 3
Hydrophobie et JV : De la peur du pixel bleu aux océans infinis (Part II)
- 03h11 | [ShadouX](#) | 0 | 2
[Détente] Qui sera le meilleur 007 ?!
- 01h27 | [MAD](#) | 5 | 2
The idiot défi - Je veux être une Rockstar
- 15/11 | [K3IT0](#) | 1 | 1
Bye, Bye Blog, Bienvenue à toi Ô site.
- 15/11 | [moom](#) | 2 | 0
Qui revient ? n°2
- 15/11 | [CultureJV](#) | 5 | 3
Une démo Rayman Legends le 30 novembre sur Wii U !
- 15/11 | [seblecaribou](#) | 23 | 14
Aujourd'hui mon TEST de Assassin's Creed III...
- 15/11 | [Maitsuya](#) | 2 | 5
Deadpool #63 (Way/Andrade)
- 15/11 | [darknight](#) | 21 | 16
Petit concours :) Le grand gagnant est ...
- 15/11 | [ipiip](#) | 2 | 15
wakawakawaka (energy drink pac-man)
- 15/11 | [Vithia](#) | 11 | 18
Je suis un PNJ
- 15/11 | [Waylander&Ke...](#) | 1 | 3
Return to the land of Rising Sun - Metal Gear Rising : Revengeance

> tous vos posts de blog



Les trois Héros de l'Ordre

C'est l'alignement *Neutral* qui dans les SMT reste le moyen qui permet au joueur de surpasser les contradictions des autres raisons et lui apporte le point de vu supérieur. Point de vu que Rousseau est le premier à théoriser et qui va ouvrir la voie à tous les penseurs qui viendront après lui, qu'il s'agisse de Kant (*Critique de la raison pure*), Hegel (*Phénoménologie de l'Esprit*) ou du Matérialisme Dialectique de Marx pour ne citer qu'eux. Dans cet alignement, le héros principal reste pur et se construit lui-même son avenir par un travail d'engagement et de questionnement intérieur. Il ne court pas après le bonheur mais cherche avant tout à savoir qu'est-ce que le bonheur grâce à une réflexion sur soi et sur le passé. C'est le dépassement anthropologique de Rousseau qui consiste à penser par l'histoire et la chronologie, de même que le héros qui dans cette voie construit son futur en se basant non pas sur des préjugés mais sur un empirisme fondé. Désormais ce n'est pas la Nature qui fait l'Homme, ce n'est pas Dieu qui fait l'Homme mais c'est l'Homme qui fait l'Homme. Voilà pourquoi Adam renonce à Eve dans SMT 1 et que le Messie est maudit par Dieu dans SMT 2. C'est aussi cette voie qui permet la totale omniscience du joueur sur les différents aspects du scénario. L'élément déterminant de la nature et les corollaires mécanistes qui en découlent ne sont pas entièrement reniés il en est de même pour la morale casuistique mais c'est bien l'historicité des événements qui permettra de fonder les bases d'une réflexion sérieuse sur la recherche du bonheur.



Les trois Héros neutres

Shin Megami Tensei, une série de jeux de rôles philosophiques ? Oui.

Jeux de rôles Rousseauiste ? Evidemment!

C'est dans cette relecture des idéologies dominantes par l'histoire que la pensée Rousseauiste et les MegaTen font sens et convergent. Alors que trois siècles tout ronds nous séparent du jour de sa naissance et que les hommages rendu à son oeuvre un peu partout en europe francophone se terminent, je voulais moi aussi apporté ma toute petite pierre a l'edifice au travers de cette saga passionnante pour l'un de mes auteurs favori. Le quatrième épisode est attendu courant 2013 par une belle poignée de fans, espérons qu'Atlas sera encore au rendez-vous pour nous proposer un nouveau voyage dans cet univers définitivement pas comme les autres et nous faire oublier durant quelques heures de jeux la tristesse et la pauvreté des jeux de masse actuels.

Amicalement

11 personnes aiment - j'aime | commenter



Zinzolin_Hallucine
11/07/2012, 20:23

Un texte beaucoup trop confus. Tu fais intervenir beaucoup trop d'auteur et les parallèles avec le jeu sont loin d'être évident sans parler de tous ces termes handicapants.

Ce que mon humble esprit de joueur a compris

Chaos : La pulsion animale, l'égoïsme dominant.
L'ordre : Dieu domine, la société est plus important.
Neutre (le plus complexe et le moins évident à mon goût mais sur le coup le mieux expliqué) : L'introspection est privilégié avec le dépassement de soit.

Et comment traite le jeu de ces différents points de vue ? A la lecture, on dirait que Neutre semble être le meilleur choix mais est-ce qu'il y a des nuances ou des sacrifices entre les choix ?



Kyalie
11/07/2012, 20:39

C'est vrai que tu ne vulgarises ou n'expliques pas certaines notions qui ne parlent absolument pas à certains.

"classicisme dogmatique", "point de vu naturaliste et sCeptique", "Jusnaturalisme",...

On arrive à se dépatouiller un peu grâce au reste de l'article ("donc ça c'est le n°1, OK..."), mais on en retrouve encore d'autres par la suite ("vétérotestamentaire").

Il paraît que dans une dissertation de philosophie il faut toujours commencer par définir les termes utilisés 😊

Cela dit, c'était très intéressant, mais Lucifer's call est trop foutrement difficile pour que j'aie pu aller jusque-là ^^



Aniki
11/07/2012, 23:28

Alors ce parallèle, je ne m'y attendais pas 😊
Je garde le lien et je lis dès que j'ai le temps !



Sensui
12/07/2012, 00:19

@ Zinzolin_Hallucine :

Ce n'est pas si confus que ça vu que ton humble esprit de joueur a bien cerné l'ensemble du texte d'après ton petit résumé. Les autres auteurs n'interviennent pas spécialement dans la logique, je les ai simplement cités comme exemple de penseurs dialectiques et Rousseauistes dans la méthode. Ce n'était pas indispensable je te l'accorde. 😊

Le chemin neutre est bien le meilleur choix en ce qui concerne les deux premier SMT, en ce sens qu'il permet de voir tout les aspects du scénario donc il y a bien un sacrifice entre les choix. Pour SMT Lucifer's Call c'est un petit peu différent vu le nombre de choix plus nombreux.

@ Kyalie :

C'est vrai que présenté de cette manière ça peut faire fuir mais je me suis efforcé d'utiliser la terminologie fidèle aux concepts. Ces notions sont dans les textes. Mais en y regardant de plus près tu parviens tout de même à en dégager un sens général. Ce sont des themes assez courant qui parlent d'eux même excepté peut être pour le "Vétérotestamentaire" mais un petit coup de Google et c'est réglé! ^^

Merci pour vos messages. 😊



Snake_in_a_box
13/07/2012, 12:36

Ce n'était pas confus et c'était génial, merci 😊



Seishoujyo
14/07/2012, 06:16

Joli sensui 😊

Je trouve les paralleles bons tout comme l'article.

Et c'est ca qui est top dans Shin Megami Tensei, y a pas de bon ou mauvais, que ce soit Evil ou Law ils sont presentés comme mauvais a leur facon, et meme neutre tres honnetement c'est souvent la domination du heros sur le reste.

Y a pas de "bon" choix, tout reste subjectif a 100% c'est au joueur de definir ce qu'il juge comme bon pour l'humanité.

Pour moi c'est ca qui elevera toujours SMT au dessus du reste des JRPG, y a pas ce coté manichéen puant qu'on trouve tout le temps dans un Final Fantasy, un Tales of ou autres.



Seishoujyo
14/07/2012, 06:21

Zinzolin_Hallucine:

pour le Chaos c'est pas tant l'egoisme mais surtout la loi du plus fort, seuls les forts dominant et font ce qu'ils veulent.

pour l'ordre c'est une société d'obeissance qui prime regie par des regles strictes que tout le monde doit respecter pour que la société marche bien.

neutre: d'autres alternatives diverses



Sensui
14/07/2012, 14:07

Merci Seishoujyo.

C'est vrai ce que tu dis, ce n'est pas vraiment l'égoïsme qui prédomine sur le Chaos car les plus forts ne sont pas recentrés sur eux même et ne laissent pas les plus faible sur le coin de la route en les marginalisant. Les faibles font parti de la Société. C'est simplement que les Forts se retrouvent en haut de la pyramide et s'y maintiennent par le copinage et l'entraide. C'est un peu le système dans lequel on vit aujourd'hui ou la politique et l'économie sont l'apanage des puissants.

En revanche La Société de l'égoïsme existe bien dans Shin Megami Tensei 3, c'est la raison d'Isamu.



ackeron
23/07/2012, 10:09

Très interessant, merci. Juste catherine je suis pas sur que ce soit la saga SMT bien qu'il garde une certaine profondeur propre à la saga.



Lecroustillant
23/07/2012, 11:34

Catherine est un spin-off de la saga Persona dont le héros de l'histoire était un PNJ de Persona 3.

Persona est une saga spin-off des shin megami tensei.

Donc quelque part, catherine fait partie de l'univers des SMT :3



Kyalie
23/07/2012, 16:08

Pas vraiment !

Vincent n'est pas dans la 1ère version de Persona 3, il n'est là qu'à partir de P3 FES, càd, alors que Catherine était déjà en route (on peut d'ailleurs apercevoir une peluche de Teddy, de Persona 4 dans le bar de Catherine)



Écrire un commentaire

[Accueil](#) | [Informations légales](#) | [Conditions d'utilisation](#) | [Contacter la rédaction](#) | [Publicité](#) | [Newsletter](#) | [RSS](#) | [Staff](#)

[Partenaires](#) : [Yahoo!](#) | [Geekzone](#) | [Premiere.fr](#) | [Le Monde Numérique](#) | [Nolife](#) | [DirectStar](#) | [Gamoniac](#)

Jeux vidéo sur PC et Consoles, PlayStation 3 (PS3), Xbox 360, Wii U, PS Vita, Wii, PSP, Nintendo 3DS, DS, DSi, Arcade, Retro, Nintendo, Sony, Microsoft, Portables

Actualités des jeux vidéo : [Articles par date](#) - [Principaux Tags](#) - [Tous les flux RSS](#)
[Tests de jeux](#) : [Tests Xbox 360](#) - [Tests Wii U](#) - [Tests DS](#) - [Tests 3DS](#) - [Tests Playstation 3](#) - [Tests PS Vita](#) - [Tests PC](#) - [Indispensables](#) - [Meilleures notes](#)

Fiches de jeux : [Jeux par ordre alphabétique](#) - [Liste des sociétés \(éditeurs, développeurs\)](#)

Dossiers Jeu vidéo : [Interviews](#) - [Chroniques](#) - [Dossiers](#) - [Thémas](#) | **Vidéos** - **TV** : [Emissions](#) - [Tests vidéo](#) - [Trailers](#) - [Interviews](#) - [Podcasts](#) : [Sujets](#) - [Actualité](#) - [Sagas](#) - [Spécial Communauté](#) : [Vos tests](#) - [Vos articles](#) - [Blogs VIP](#) - [Vos blogs](#)

Hébergement :



Les jeux vidéo qui font l'actu

[Grand Theft Auto V](#)
[Call of Duty : Black Ops II](#)
[Halo 4](#)
[Assassin's Creed III](#)

Dernières fiches jeux vidéo

[The Elder Scrolls V : Skyrim - Dragonborn](#)
[Donkey Kong Land Return](#)
[Les Sims 3 70's 80's 90's](#)
[Mass Effect 4](#)

Les jeux les plus consultés

[Assassin's Creed III](#)
[Grand Theft Auto V](#)
[Call of Duty : Black Ops II](#)
[Halo 4](#)

Dernier tests de jeux vidéo

[New Super Mario Bros. U](#)
[FLYN](#)
[Bad Piggies](#)
[Angry Birds Star Wars](#)

Sorties de la semaine

[F1 Race Stars](#)
[Pokédex 3D](#)
[La nouvelle Maison du Style](#)
[Sonic & All-Stars Racing Transformed](#)

On a percé le mystère de l'assassinat de JFK, mais on ne peut rien dire.